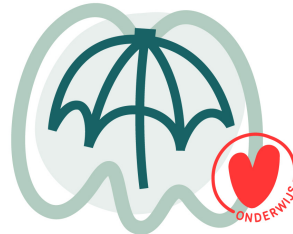


Maria
BASISSCHOOL



Maria ter Heide
BASISSCHOOL



Opvangplan bij verlof of verzuim bij ziekte

Inhoud:

- Inleiding
- Procedure en verantwoordelijkheden bij aanvraag verlof of mogelijk verzuim door ziekte
- Procedure indien er geen vervangers beschikbaar zijn:
 - De volgorde in stappen die worden gezet bij een acute vervangingsvraag.
 - De volgorde in stappen die worden gezet bij een vervangersvraag, die minimaal een dag van te voren bekend is.

Inleiding

Het komt op alle scholen in Nederland in toenemende mate voor dat het niet mogelijk is om een vervanger te vinden bij afwezigheid van een leerkracht door verlof of verzuim door ziekte. We dienen er binnen ons scholencluster rekening mee te houden dat er bij afwezigheid van een groepsleerkracht geen vervanger beschikbaar is om het lesgeven in de betreffende groep over te nemen. Als scholencluster zullen we ons in een dergelijke situatie altijd tot het uiterste inspannen om te voorkomen dat kinderen niet naar school kunnen komen. Om in een dergelijke situatie adequaat, planmatig en verantwoord te kunnen handelen is dit opvangplan opgesteld.

Procedure en verantwoordelijkheden bij aanvraag verlof of mogelijk verzuim door ziekte

Om vervanging in of opvang van de groep mogelijk te maken, dienen:

- Verzoeken om kort buitengewoon verlof zo tijdig mogelijk bij de directie te worden ingediend. Indien verlof niet imperatief is, kan het alleen worden toegekend indien er vervanging voor de groep beschikbaar is.
- Bezoeken/afspraken bij tandarts, arts en specialist dienen bij voorkeur in de eigen tijd te worden gemaakt. Indien dit niet mogelijk is kan er door de persoon in kwestie worden geprobeerd om van dienst te ruilen met een (duo) collega. Indien dit alles niet mogelijk is, dient dit tijdig kenbaar gemaakt te worden bij de directie.
- In geval van ziekte is er zo spoedig mogelijk overleg met de directie of verzuim noodzakelijk is. Indien dit op de dag zelf is, vindt dit overleg tussen 6.45 uur en uiterlijk 7.15 uur telefonisch plaats. Indien de directie niet bereikbaar is, wordt er overleg gevoerd met een ander CT-lid.

Zodra er een verlofverzoek binnen komt of op het moment dat er verzuim door ziekte noodzakelijk is, worden door de directie (of een vervangend CT-lid) de volgende stappen gezet om vervanging te regelen:

1. Er wordt een verzoek neergelegd bij de vervangcentrale van Verdi
Telefoon/app: 06-29055930 of e-mail: vervangcentrale@verdi.nl
Indien er geen vervanger beschikbaar is voor de betreffende groep wordt er gekeken of er voor andere groepen wel kandidaten zijn. Indien dit het geval is, zal er worden gekeken of vaste collega's 'herschikt' kunnen worden om op deze manier vervanging mogelijk te maken.
2. Indien de vervangcentrale van Verdi geen vervangers beschikbaar heeft, worden parttime collega's gebeld, die op de betreffende dag niet werkzaam zijn én die hebben aangegeven mogelijk beschikbaar te zijn voor vervangingen. Zij kunnen altijd aangeven niet te kunnen of willen.

Indien door deze twee opties geen vervanging geregeld kan worden, treedt het hierna volgend opvangplan in werking.

Opvangplan indien er geen vervangers beschikbaar zijn

Binnen het opvangplan streven we er naar kinderen op een verantwoorde wijze op te vangen in de school met de beschikbare leerkrachten (onderwijzend personeel, LB en LC) en eventueel aanwezige onderwijsondersteuners (pedagogisch, didactisch geschoold onderwijs ondersteunend personeel).

De volgorde in stappen die worden gezet bij een acute vervangingsvraag:

1. Als eerste worden leerkrachten ingezet, die op deze dag geen lesgevende maar andere taken hebben zoals schoolontwikkeling en werkdrukondersteuning**.
2. Ten tweede worden leerkrachten ingezet, die op de betreffende dag ambulante zijn voor locatietoewijzing of IB-werk.
Bijzondere status IB-er:
De werkzaamheden van de IB-er kunnen veelal niet overgenomen worden door collega's en kunnen vaak niet blijven liggen. Om de kwaliteit van de zorg en begeleiding op school niet teveel onder druk te zetten, wordt de IB-er in principe niet of alleen in uiterste nood en zeer beperkt ingezet (tot maximaal een dag per werkweek) in het kader van dit opvangplan.
3. Ten derde wordt gekeken of de groep van de afwezige collega kan worden opgesplitst, herverdeeld over andere groepen of dat het programma gedurende een periode op een andere wijze kan worden vormgegeven.
Bij aanvang van het schooljaar wordt hiervoor een plan (herschikingsplan) gemaakt.
Het kan hierbij noodzakelijk zijn om meerdere groepen te herverdelen. Hierbij wordt er altijd voorkomen dat er extreme, niet passende combinaties ontstaan en dat er niet een te groot aantal leerlingen in één groep komen.
4. Indien in een extreme situatie alle bovengenoemde noodmaatregelen niet mogelijk of uitvoerbaar zijn, kan het zijn dat een groep tijdelijk moet thuisblijven. Dit zal alleen in zeer extreme situaties kunnen gebeuren en wordt dan altijd uiterlijk om 7.30 uur aan ouders via Parro gemeld. Dit thuisblijven zal in principe nooit langer dan 1 dag duren.

** Indien er meerdere leerkrachten beschikbaar zijn, wordt na overleg door de directie beslist wie de groepstaak overneemt.

De volgorde in stappen die worden gezet bij een vervangingsvraag, die minimaal een dag van tevoren bekend is:

1. Als eerste wordt gekeken of er via Qrabbl een vervangende docent te vinden is. Een zogenaamde Qrabblaar is geen gewone invalleerkracht, maar bijvoorbeeld een theatermaker, een striptekenaar, een muzikant, een kunstenaar of game designer. Qrabblaars zijn bevlogen vakmensen die heel goed zijn in hun vakgebied en kinderen met veel plezier een dag of dagdeel meenemen in hun wereld.
De inzet van Qrabblaars wordt evenredig verdeeld over de verschillende groepen op school. Het kan dus voorkomen dat een vaste collega de vervanging doet en de Qrabblaar in de groep van de betreffende collega is. (zie procedure inzet Qrabbl.)

2. Ten tweede worden leerkrachten ingezet, die op deze dag geen lesgevende maar andere taken hebben zoals schoolontwikkeling en werkdrukondersteuning**.
3. Ten derde worden leerkrachten ingezet, die op de betreffende dag ambulante zijn voor locatiecoördinatie of IB-werk.
Bijzondere status IB-er:
De werkzaamheden van de IB-er kunnen veelal niet overgenomen worden door collega's en kunnen vaak niet blijven liggen. Om de kwaliteit van de zorg en begeleiding op school niet teveel onder druk te zetten, wordt de IB-er in principe niet of alleen in uiterste nood en zeer beperkt ingezet (tot maximaal een dag per werkweek) in het kader van dit opvangplan.
4. Ten vierde wordt gekeken of de groep van de afwezige collega kan worden opgesplitst, herverdeeld over andere groepen of dat het programma gedurende een periode op een andere wijze kan worden vormgegeven. Bij aanvang van het schooljaar wordt hiervoor een plan (herschikingsplan) gemaakt.
Het kan hierbij noodzakelijk zijn om meerdere groepen te herverdelen. Hierbij wordt er altijd voorkomen dat er extreme, niet passende combinaties ontstaan en dat er niet een te groot aantal leerlingen in één groep komen.
5. Indien in een extreme situatie alle bovengenoemde noodmaatregelen niet mogelijk of uitvoerbaar zijn, kan het zijn dat een groep tijdelijk moet thuisblijven. Dit zal alleen in zeer extreme situaties kunnen gebeuren en wordt dan altijd zo spoedig mogelijk aan ouders via Parro gemeld. Dit thuisblijven zal in principe nooit langer dan 1 dag duren.

** Indien er meerdere leerkrachten beschikbaar zijn, wordt na overleg door de directie beslist wie de groepstaak overneemt.